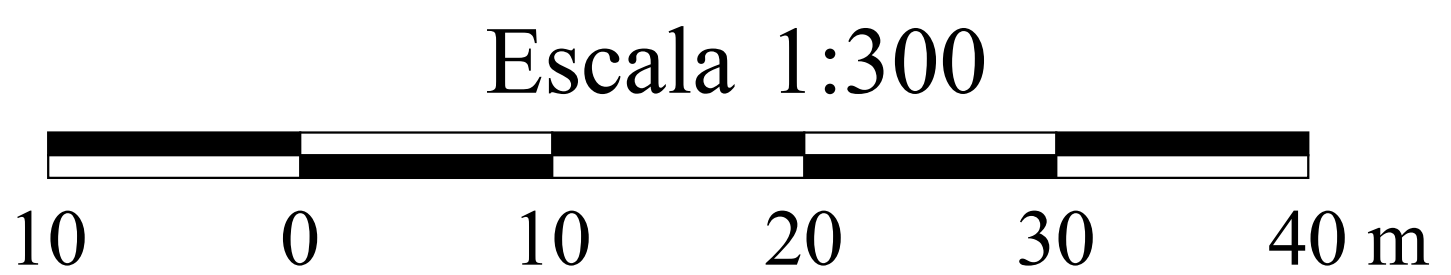


MAPA DE FAVORABILIDAD DE FORMACIÓN DE DEPÓSITOS ALUVIALES

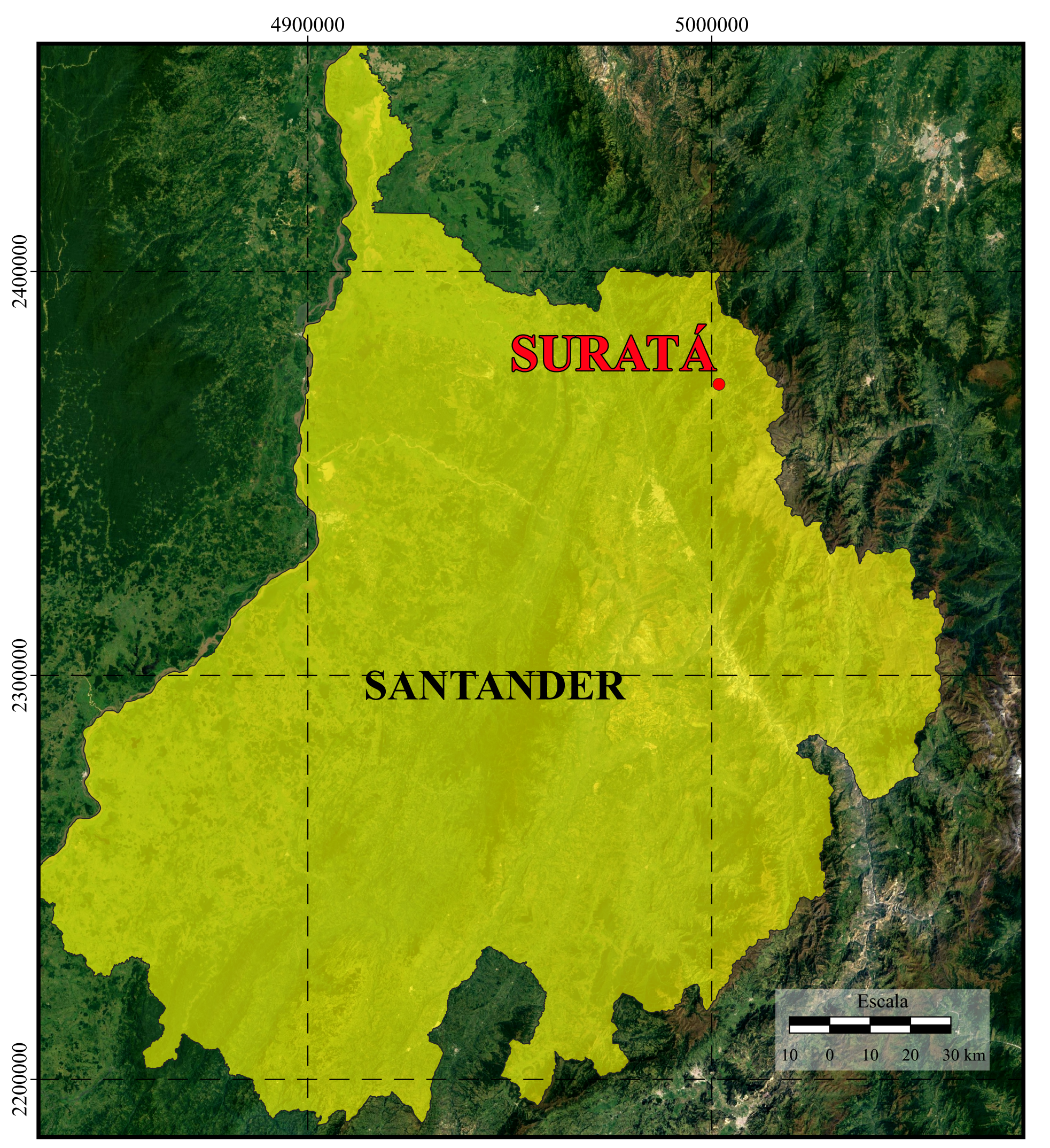
TRAMO (A) DEL RÍO CALIFORNIA EN CERCANÍAS AL MUNICIPIO DE SURATÁ
2022

Realizado por:
Diego Fernando Salazar Manrique
Wladimir Pineda Alhucema

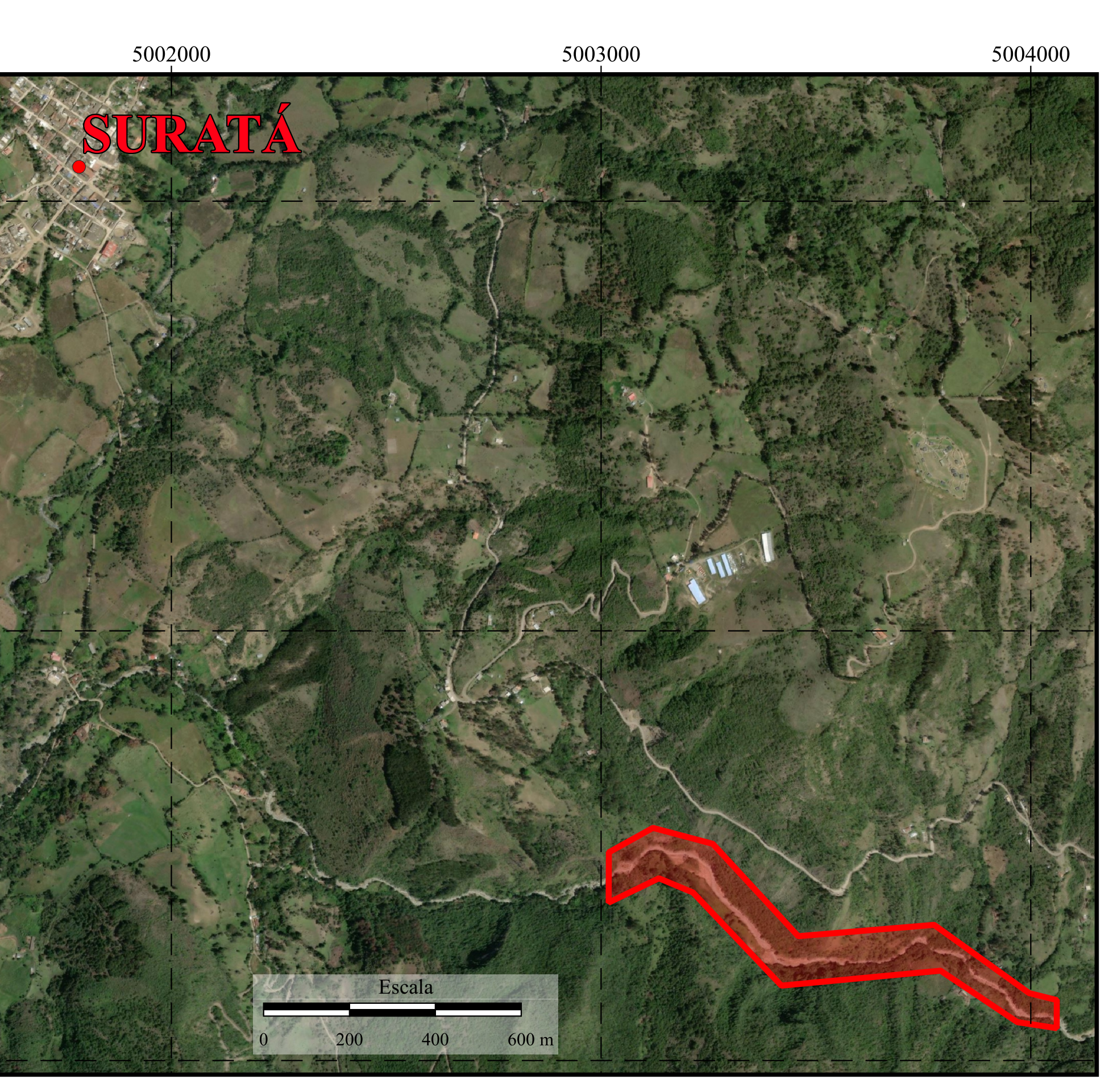


Parámetros Cartográficos
Sistema de referencia: Colombia
Bogotá Zone (3116)
Proyección: Transversal de Mercator
Datum: Magna Sirgas

Mapa de localización del municipio de Suratá en Santander



Mapa de localización de la zona de estudio



LEYENDA

★ Estaciones de campo

□ Área de trabajo

Río California

□ Bordes del cauce del río

Clasificación

■	No favorable
■	Poco favorable
■	Moderadamente favorable
■	Favorable
■	Muy favorable

Mapa sombras

Banda 1 (Gray)

■	255
■	1

Muestreo

1 Número muestra

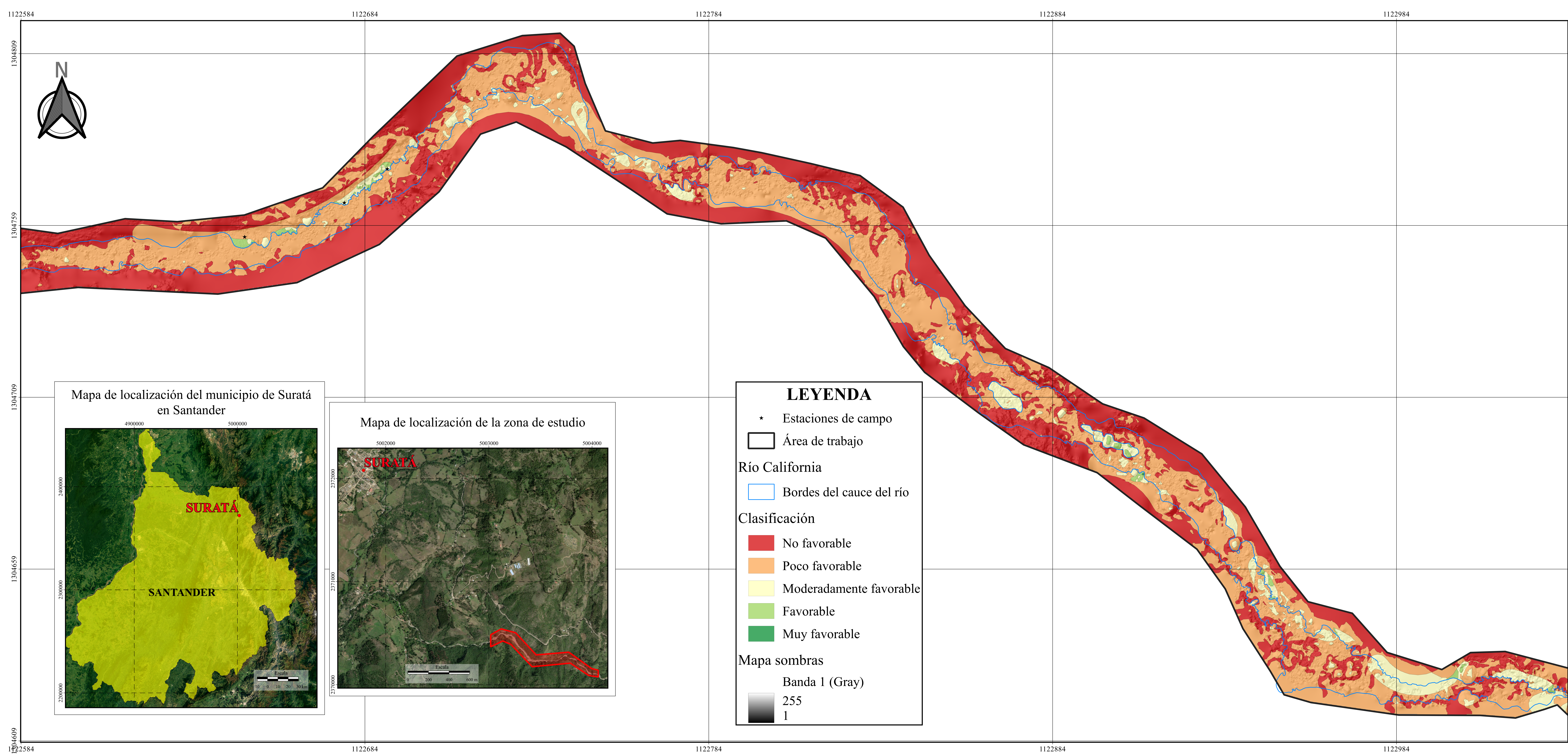
Valor

■	2
■	3
■	4
■	5
■	6
■	7
■	8

Tamaño

Valor

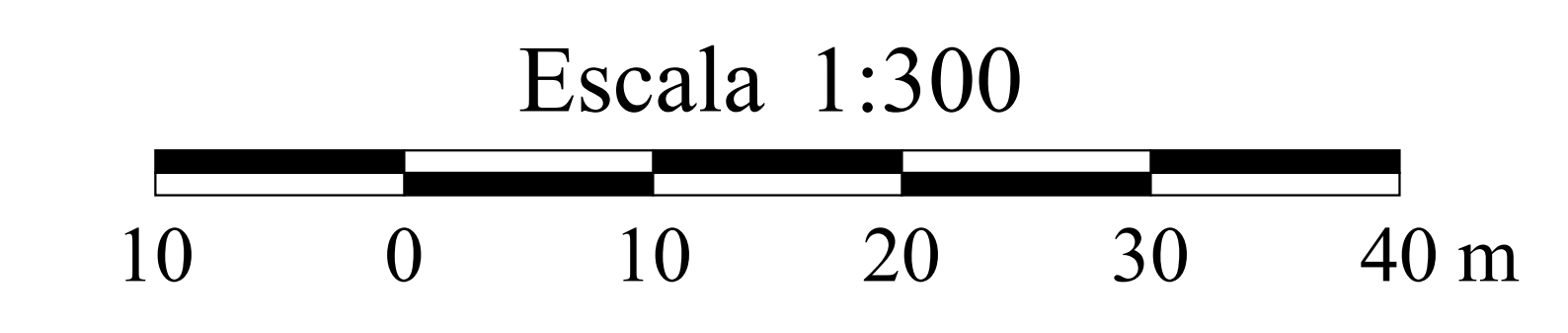
○	8
○	6
○	4
○	2



MAPA DE FAVORABILIDAD DE FORMACIÓN DE DEPÓSITOS ALUVIALES

TRAMO (B) DEL RÍO CALIFORNIA EN CERCANÍAS AL MUNICIPIO DE SURATÁ
2022

Realizado por:
Diego Fernando Salazar Manrique
Wladimir Pineda Alhucema



Parámetros Cartográficos
Sistema de referencia: Colombia Bogotá Zone (3116)
Proyección: Transversal de Mercator
Datum: Magna Sirgas